



«Paroles» est une publication de
OSB Formation
Siret : 392 346 318 00018
Conception / Maquette
Calories Montpellier

Paroles

Octobre 2007 - numéro **16**

La parole à...

Jean Ouvrard

Réflexion parue dans *Actualités odonto-stomatologique*
N°45 - 1959

Nous vivons une époque de transition et il est à peu près certain que les règles qui conditionnent l'exercice des professions médicales vont se trouver durement modifiées.

Qu'allons-nous pouvoir défendre de l'ancienne conception libérale qui fut la nôtre ? Que devons-nous essayer de protéger, dans notre intérêt et dans celui de nos malades ?

Qu'on le veuille ou non, l'homme est mis de plus en plus au service de la communauté et il sera toujours tentant pour le législateur de sacrifier une minorité, afin de mettre son savoir et ses qualités à la disposition d'un plus grand nombre. Les progrès de la science troublent un peu l'imagination des chefs politiques. Le mythe de la surproduction leur fait penser que l'homme jouira de plus en plus des biens matériels qu'elle sera capable de mettre à leur disposition. Plus de bien-être, plus de loisirs, plus de culture, voilà ce que l'on promet pour demain. Mais pour profiter de ce futur, il faudra un homme sain, d'où la nécessité de le préserver de la maladie avec ou sans son consentement.

Cette perspective qui semble lointaine, à peine exprimée, ne pourra voir le jour que si ceux dont le métier est de soigner, exécutent les ordres de l'Etat, d'où la nécessité absolue d'être sous la dépendance dudit Etat.

Le jour où cette dépendance sera acquise, alors on pourra s'attaquer au problème de la distribution des soins obligatoires. Sous le prétexte d'hygiène ou de médecine préventive, des manières nouvelles de vie pourront être imposées à la masse humaine et le concept même de liberté sera perdu.

En défendant ce que nous pensons être notre dignité, notre idéal de vie, finalement nous nous battons pour le libre arbitre des hommes, que les chrétiens pensent tenir de Dieu et les autres hommes des vertus même de la race humaine.

Jules Romains a écrit que le technicien, aujourd'hui maître de la machine, serait demain le nouveau Seigneur ; lui seul pouvant la faire fonctionner aura la possibilité de puissance sur la masse populaire ; il aura ses serviteurs et ses clients ; on retournera vers une nouvelle féodalité et le cycle recommencera.

Il tient peut-être à nous par notre volonté sans défaillance d'être le grain de poussière qui arrêtera ce plan vers l'esclavage car tant qu'il restera un homme libre il restera aux peuples un exemple et un espoir.

Jean Ouvrard
Chirurgien-dentiste

PAGES 2 & 3

Cas clinique

Suite de l'exposé des cas
de Serge & Bernadette
par Dr Jean-François Ardouin

PAGE 4

Cas clinique

Suite de l'exposé du cas
de Romain
par Dr Annick Tensorer

L'urgence en OSB

Paroles de...

Le calendrier
des formations

Il est en ligne !
www.osb-formation.fr

**Connectez vous au
nouveau site et inscrivez-
vous au forum de discussion**

OSB FORMATION
3, rue Richer de Belleval - 34000 Montpellier
Tél./Fax : +33 (0)4 67 52 37 54
E-mail : osb-formation@orange.fr
www.osb-formation.fr

Cas clinique

Suite des cas de SERGE ET BERNADETTE
traités par Dr J.F. Ardouin, Chirurgien-dentiste à
Châtelleraut et exposés en «léger différé»
(Voir Paroles N° 9, 10, 11, 12, 13, 14, 15)

LES POSITIONS D'ÉVOLUTION (SUITE) : LES PLAQUES À PISTES

1° RAPPEL : LE PORT DES PPP s'étale sur une période variant de 4 à 6 mois. Il est bien sûr possible de prolonger ce temps si on le juge nécessaire (patient portant très peu les pistes le jour, difficulté d'ouverture...). Dans tous les cas, les vérins deviennent inefficaces au delà d'un seuil (2/3 de la capacité totale d'ouverture).

2° RAPPEL : LE MODE D'EMPLOI DES PPP

> Les PPP se portent idéalement, en permanence, jour et nuit, sauf au moment des repas.

Les enfants s'adaptent facilement à leur présence.

Les adultes adapteront le rythme diurne à leurs obligations professionnelles, et bien évidemment, pour beaucoup, ce port se limitera à leur temps libre.

N.B. Le temps hebdomadaire moyen travaillé étant de 35 heures, il reste... du temps au temps...

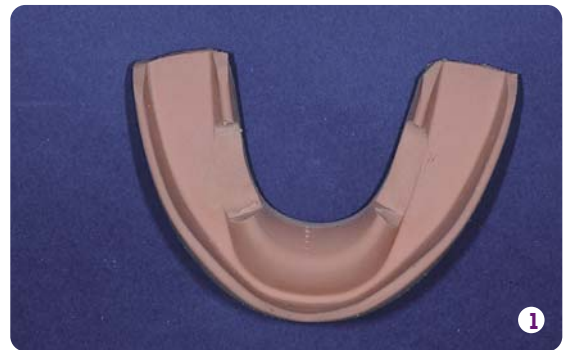
> **Le port des pistes ne dispense pas des exercices avec l'APF modifié** (photos n°1 et 1 bis) de une à trois fois 20 minutes par jour

> Les PPP se portent la nuit avec le même APF modifié.

Les parties linguale et palatine de l'APF peuvent être découpées au niveau des pistes ou totalement supprimées (photos n°2 et 2 bis).

L'avantage de garder une partie des bourrelets internes est de maintenir le patient en propulsion la nuit, évitant ainsi pour certains un recul de la mandibule. Dans tous les cas, l'APF assure la respiration nasale, qui disparaît quasi-systématiquement lors du port des PPP seules (photo 2 bis).

> Les PPP doivent être activées (1/4 de tour) une fois par semaine maximum chez les enfants, une fois toutes les deux ou trois semaines chez les adultes, de préférence le matin, lorsque la piste « flotte ». Vouloir aller trop vite ne sert à rien, la résorption osseuse du côté vestibulaire doit être concomitante de l'apposition osseuse du côté palatin. Le fait d'ouvrir trop rapidement (ce qui donne des versions des dents au lieu de translations) se manifeste par une difficulté à repositionner les pistes sans forcer dès qu'on les enlève (le temps du repas, des courses...).



Vue interne



Ces PPP utilisées seules entraînent des pertes d'occlusion toujours récupérables (photo n°5), mais parfois techniquement ardues.

Les dents partent en éventail (photos n°3 et 4), et c'est l'individu qui se « disperse ».



photo n°3 : 09/2005



photo n°4 : 20/03/2006 à 10h12



photo n°5 : 20/03/2006 à 18h17

L'utilisation conjointe de l'APF permet de garder des contacts occlusaux cohérents et donc de « rester en contact » avec soi.

Pourtant, beaucoup de patients ont la tentation d'ouvrir les pistes « mécaniquement », de « forcer sur le vérin » tout en désertant les exercices de rééducation à l'aide de l'APF.

Témoignage de Bernadette :

« Avec les pistes, les résultats ont été très vite impressionnants. Mes dents du haut se sont écartées sans effort et j'étais dans le désir d'ouvrir de plus en plus, je n'hésitais pas à forcer un peu. Il m'était surtout difficile d'avoir à revenir en arrière parce que je n'avais pas pu les mettre pendant un temps plus long. Et j'étais de nouveau plongée dans l'envie de toujours faire mieux, d'aller plus vite ; un désir de performance.

...La technicité ne peut remplacer le travail personnel, il me fallait revenir à l'activateur, à l'importance du souffle, à la présence, la constance, et c'est finalement le plus difficile. »

Les plaques à pistes de Bernadette



Pose des PPP en 07/2005



PPP seule 09/2005



PPP+APF 11/2005



01/2006

DANS TOUS LES CAS, IL SERA NÉCESSAIRE DE RÉPÉTER LES CONDITIONS D'UTILISATION DES PPP.

Les plaques à pistes de Serge...



◀ Les plaques à pistes, c'est aussi, parfois, les collages qui lâchent, le plus souvent ce sont les onlays postérieurs qui se descellent. Les rendez-vous doivent être prévus en conséquence.

Prochaines formations

Formation initiale

Des stages, essentiellement cliniques, sont organisés toute l'année.

FORMATIONS EN COURS

SESSION 2007

LYON

stages pratiques à MONTPELLIER

- 4 stage pratique 08/09/10 - 06 - 2007
- 5 20/21/22 - 09 - 2007
- 6 22/23/24 - 11 - 2007
 - Stage de fin de cycle d'1 semaine : 4 au 11 Mai 2008 dans le cadre du Club Med à Opio (Sud France)

PROCHAINE FORMATION

SESSION 2008

LYON

stages pratiques à MONTPELLIER

- 1 24/25/26 - 01 - 2008
- 2 stage pratique 14/15/16 - 03 - 2008
- 3 22/23/24 - 05 - 2008
- 4 stage pratique 20/21/22 - 06 - 2008
- 5 18/19/20 - 09 - 2008
- 6 20/21/22 - 11 - 2008
 - Stage de fin de cycle d'1 semaine : Mai 2009 dans le cadre du Club Med à Opio (Sud France)

Pour tout renseignement sur ces formations :



OSB FORMATION

3, rue Richer de Belleval
34000 Montpellier
Tél./Fax 33 (0)4 67 52 37 54
osb-formation@orange.fr

Cas clinique

Suite du cas de Romain exposé dans les N° 7, 8, 9, 10, 11, 12, 13 et 15 de Paroles par Dr Annick Tensorer

Octobre 2007

Romain poursuit une phase « passive » de son traitement, c'est à dire qu'il porte son activateur expansion 4 carré la nuit, fait ses exercices lorsqu'il en ressent le besoin.

Les dents supérieures et inférieures côté gauche se rapprochent petit à petit, l'occlusion commence à se mettre en place, la 23 recouvre la 33.

Au cours de la prochaine étape nous prévoyons un travail d'expansion transversale qui favorisera le contact dentaire sur ce côté gauche.

Photo 1 : Mai 2003

Photo 2 : Juin 2007

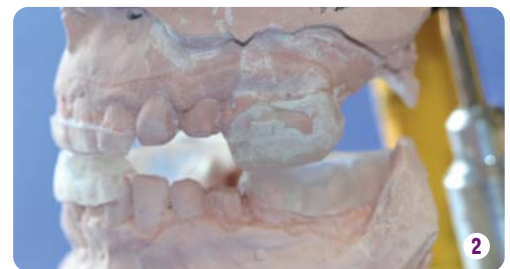
Photo 3 : le 27/10 2007



L'urgence!!! en OSB par Dr Rodrigue Mathieu



9 heures du matin



Les cales en bouche montrent la dimension verticale de libération prise avec la cire de déglutition



Le même jour, 21 heures



Le même jour, 21 heures

Paroles de...

Extraits de "La plaisante sagesse lyonnaise", recueillis par Catherin Buguard

"Vois-tu, bien des fois qui arrive que, malgré ses sous, un homme riche ne soye quand même qu'un pauvre homme."

"Pour tant qu'à parler, tout le monde sait y faire ; mais tant qu'à besogner, faudrait voir."

"Te mets pas ton manteau à la Saint Jean parce qu'il gèlera peut-être à Noël. Adonc, te mange pas les sangs aujourd'hui pour ce qui pourra arriver demain et qui n'arrivera pas."